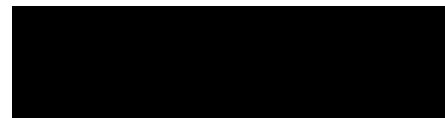


강남구 시각장애인 쉼터 설계용역 (통 신)

2022. 05. .



도면목표표(통신)

[illegible]

범례 및 주기사항(통신)

SYMBOL	명 칭 및 규 격	설 치 높 이
	TV 유닛(직렬형, 단말형)	바닥에서 중심까지 300mm
	모듈라잭(8 Pin, RJ-45)-1구용	바닥에서 중심까지 300mm
	모듈라잭(8 Pin, RJ-45)-2구용	바닥에서 중심까지 300mm
	SYSTEM BOX (VOICE 1/ DATA 1)	
	조인트박스 (102x102x54mmD)	
	폴박스, 규격은 도면참조	
	전선관의 입상, 임하및 통과표시	
	배관, 배선의 분점반 또는 단자함으로의 귀로표시	
	배관, 배선의 천정스라브 또는 벽체 매입표시	
	배관, 배선의 바닥스라브 또는 벽체 매입표시	
	배관, 배선의 지중매설표시	
	배관, 배선의 천정 노출 표시	

** 주기 사항 **

- 각 정보통신 설비 배선에종 표기없는 전선관은 KSC 8454 동등 규격이상의 전선관을 사용할 것. (단, 인입은 KSC 8455 동등 규격 이상)
 (단, 노출 부분은 아연도 후강 전선관을 사용하고 지중매입은 PE 또는 HI-PVC 관을 사용)
 배관용 지지금구는 용융 아연도금 제품을 사용하여야 한다.
- 각 정보통신설비 배선에종 표기없는 것은 다음과 같다.
 가) VOICE(전화), DATA(LAN) SYSTEM

T — · — UTP 4P-0.5mm x 1 (16C) - cat.5e
 T ~~/~~ · — UTP 4P-0.5mm x 2 (16C) - cat.5e
 T ~~//~~ · — UTP 4P-0.5mm x 3 (22C) - cat.5e
 T,L — · — UTP 4P-0.5mm x 2 (16C) - cat.5e
 T,L ~~/~~ · — UTP 4P-0.5mm x 6 (28C) - cat.5e

L — · — UTP 4P-0.5mm x 1 (16C) - cat.5e
 L ~~/~~ · — UTP 4P-0.5mm x 2 (16C) - cat.5e
 L ~~//~~ · — UTP 4P-0.5mm x 3 (22C) - cat.5e
 T,L ~~/~~ · — UTP 4P-0.5mm x 4 (22C) - cat.5e
 T,L ~~//~~ / — UTP 4P-0.5mm x 8 (28C) - cat.5e

 나) MATV, CATV SYSTEM
 TV ———— 5C-HFBT (16C)
- 기타 통신설비는 건축주와 협의 후 시설.

주식
회사 **건 창 기술 단**
엔지니어링 활동주체 05-086호
대표전화 : (02)2697-0343
대표이사 **김 영 규**
정보통신 (자각번호-102011001891)
정보통신기사 **전 원 상**



PROJECT TITLE

시각장애인 쉼터
인테리어설계

주기 NOTE

CHECKED BY

APPROVAL BY

성준종합건축사사무소

SEOUL KOREA ARCHITECTS &
ELECTRIC, MECHANICAL
Tel: (02) 575-7703

DATE _____

2022. 03.

SCALE

NONE

SUBJECT TITLE

통신 도면 목록표, 범례 및 주기사항

PROJECT NO.

도면번호

ET-001

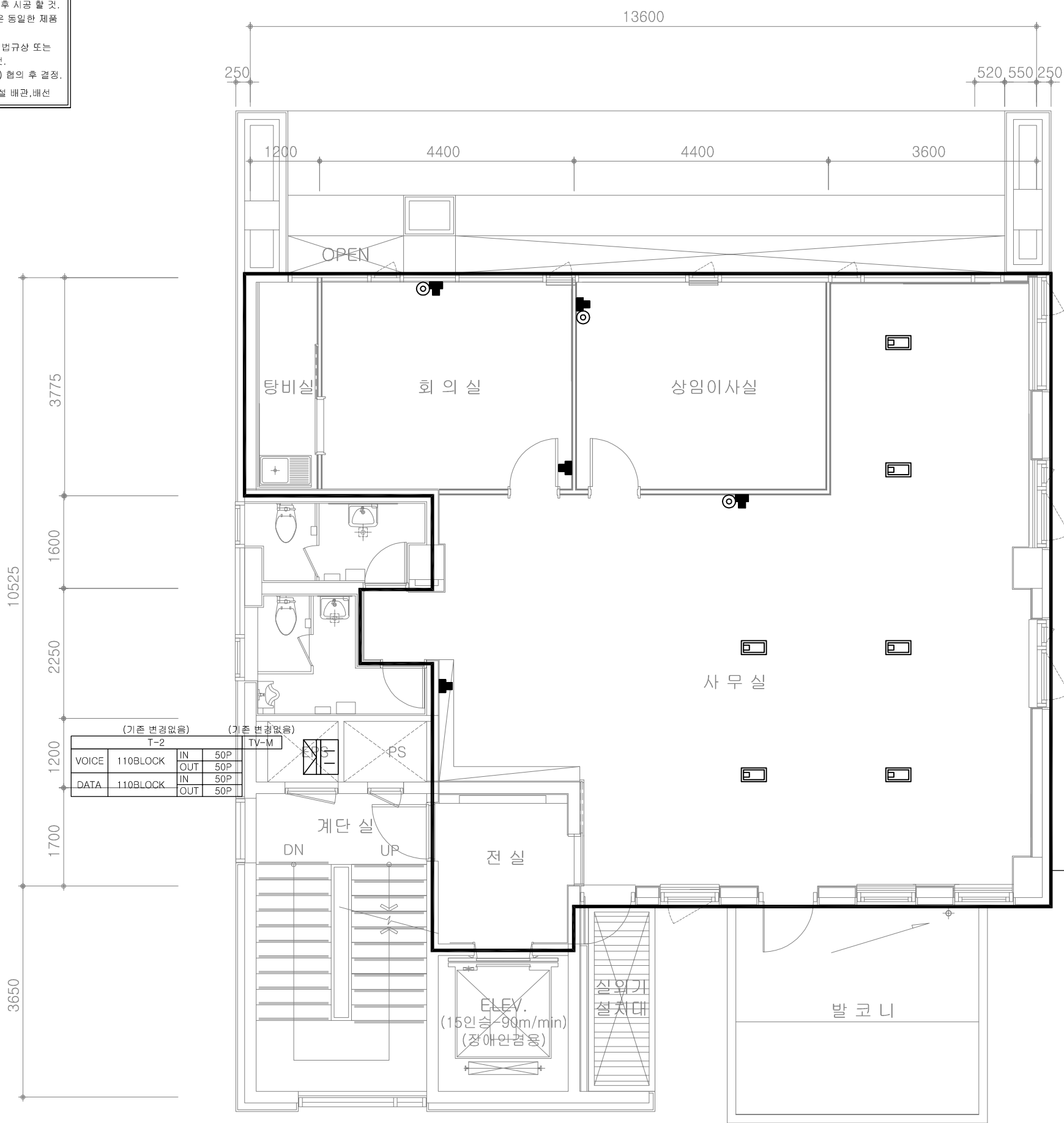
1. 본 설계도서와 상이한 부분은 현장에 준함을 원칙으로 하며 변경부분에 대해서는 감독관과 협의 후 시공 할 것.
2. 설계도서에 명시된 제품(시스템, 공법 등)은 동일한 제품 또는 동등이상의 제품으로 사용 가능.
3. 도면에 표현되지 않은 부분일지라도 관련 법규상 또는 기능상 필요한 부분은 적당하게 시공 할 것.
4. 모든제품의사양 및 규격은 감독관(건축주) 협의 후 결정.
- 기존 배관,배선 - - - - - 신설 배관,배선

Y4

Y3

Y2

Y1



(기존 변경없음)			
T-2			
VOICE	110BLOCK	IN	50P
		OUT	50P
DATA	110BLOCK	IN	50P
		OUT	50P

(기존 변경없음)			
TV-M			

(기존 변경없음)			
PS			

(기존 변경없음)			
ELEV.			

(기존 변경없음)			
계단실			

(기존 변경없음)			
전실			

(기존 변경없음)			
발코니			

(기존 변경없음)			
상임이사실			

(기존 변경없음)			
탕비실			

(기존 변경없음)			
사무실			

(기존 변경없음)			
회의실			

(기존 변경없음)			
계단실			

(기존 변경없음)			
전실			

(기존 변경없음)			
발코니			

(기존 변경없음)			
상임이사실			

(기존 변경없음)			
탕비실			

(기존 변경없음)			
사무실			

(기존 변경없음)			
회의실			

(기존 변경없음)			
계단실			

(기존 변경없음)			
전실			

(기존 변경없음)			
발코니			

(기존 변경없음)			
상임이사실			

(기존 변경없음)			
탕비실			

(기존 변경없음)			
사무실			

(기존 변경없음)			
회의실			

(기존 변경없음)			
계단실			

(기존 변경없음)			
전실			

(기존 변경없음)			
발코니			

(기존 변경없음)			
상임이사실			

(기존 변경없음)			
탕비실			

(기존 변경없음)			
사무실			

(기존 변경없음)			
회의실			

(기존 변경없음)			
계단실			

(기존 변경없음)			
전실			

(기존 변경없음)			
발코니			

(기존 변경없음)			
상임이사실			

(기존 변경없음)			
탕비실			

(기존 변경없음)			
사무실			

(기존 변경없음)			
회의실			

(기존 변경없음)			
계단실			

(기존 변경없음)			
전실			

(기존 변경없음)			
발코니			

(기존 변경없음)			
상임이사실			

(기존 변경없음)			
탕비실			

(기존 변경없음)			
사무실			

(기존 변경없음)			
회의실			

(기존 변경없음)			
계단실			

(기존 변경없음)			
전실			

(기존 변경없음)			
발코니			

(기존 변경없음)			
상임이사실			

(기존 변경없음)			
탕비실			

(기존 변경없음)			
사무실			

(기존 변경없음)			
회의실			

(기존 변경없음)			
계단실			

(기존 변경없음)			
전실			

(기존 변경없음)			
발코니			

(기존 변경없음)			
상임이사실			

(기존 변경없음)			
탕비실			

(기존 변경없음)			
사무실			

(기존 변경없음)			
회의실			

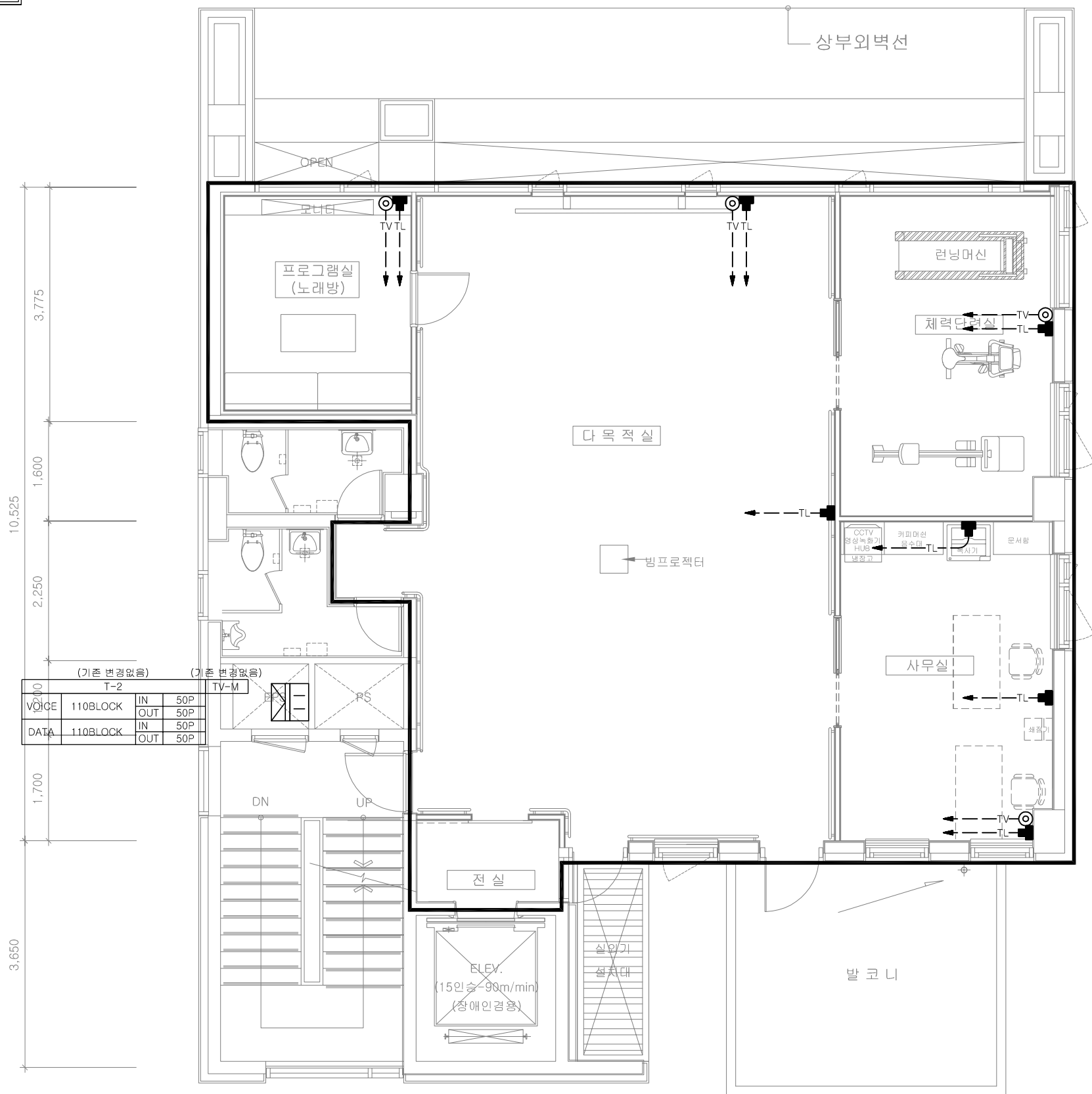
(기존 변경없음)			
계단실			

(기존 변경없음)			
전실			

(기존 변경없음)			
발코니			

(기존 변경없음)

-



주식회사 건창기술단
엔지니어링 활동주체 05-086호
대표전화 : (02)2697-0343
대표이사 김 영 규
정보통신 (자격번호-102011001891)
정보통신기사 전 원 상

지상2층 정보통신 및 TV설비 평면도(변경후)

SCALE:1/80



PROJECT TITLE

시각장애인 쉼터
인테리어설계

주기 NOTE

*주기사항

*각 정보통신 설비 배선도중 표기없는 전선관은
난연 CD 및 HI-PVC 전선관을 사용할것.
(단, 노출 부분은 아연도 후강 전선관을 사용
하고 옥외는 PE 또는 HI-PVC 관을 사용)
배관용 지지금구는 용융 아연도금 제품을
사용하여야 한다.

*각 정보통신설비 배선도중 표기없는 것은 다음과 같아야 한다.

가) VOICE(TEL), DATA(LAN) SYSTEM

—T— • —UTP 4P-0.5mm x 1 (16C) - cat.5e
—TL— • —UTP 4P-0.5mm x 2 (16C) - cat.5e

—TV— · —5C-HF8T (16C)

*기타 통신설비는 감독관과 협의후 시설.

*본 설계도서는 현장여건에 의해
변경될 수 있으며 감독관과 협의후 시공.

CHECKED BY

APPROVAL BY _____

성준종합건축사사무소

SEOUL KOREA ARCHITECTS &
ELECTRIC, MECHANICAL
Tel: (02) 575-7703

DATE _____

2022. 03.

SCALE

/ 80

SUBJECT TITLE

지상2층 정보통신 및 TV설비 평면도
(변경후)

PROJECT NO.

도면번호

T-102

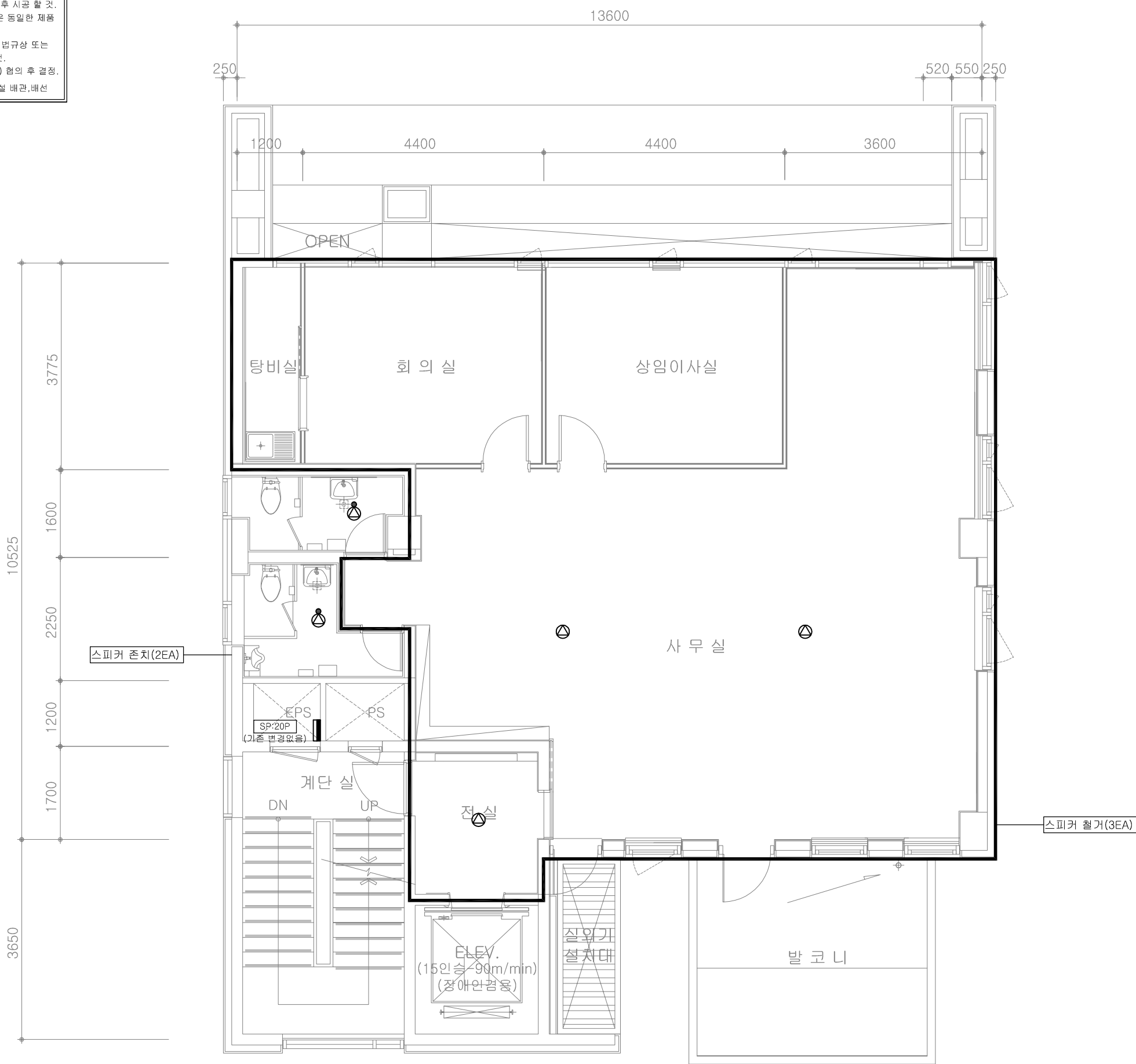
1. 본 설계도서와 상이한 부분은 현장에 준함을 원칙으로 하며 변경부분에 대해서는 감독관과 협의 후 시공 할 것.
2. 설계도서에 명시된 제품(시스템, 공법 등)은 동일한 제품 또는 동등이상의 제품으로 사용 가능.
3. 도면에 표현되지 않은 부분일지라도 관련 법규상 또는 기능상 필요한 부분은 적당하게 시공 할 것.
4. 모든제품의사양 및 규격은 감독관(건축주) 협의 후 결정.
- 기존 배관,배선 - - - - - 신설 배관,배선

Y4

Y3

Y2

Y1



지상2층 방송설비 평면도(변경전)
SCALE:1/80

주식회사
엔지니어링 활동주체 05-086호
대표전화 : (02)2697-0343
대표이사 김 영 규
정보통신 (자격번호-102011001891)
정보통신기사 전 원 상



PROJECT TITLE

시각장애인 쉼터
인테리어설계

주 기 NOTE

*주기사항

	일반 및 비상방송용 단자함
	천장스피커 (3W)
	인체감지 스피커

1) 각 방송 설비 배선도중 표기없는 전선관은
난연 CO관을 사용할것.

2) 각 스피커설비 배선도중 표기없는 것은
다음과 같다.

S	HFIX 1.5" x 2 (16C)
S	HFIX 1.5" x 3 (16C)
S	HFIX 1.5" x 4 (16C)

CHECKED BY

APPROVAL BY

성준종합건축사사무소

SEOUL KOREA ARCHITECTS &
ELECTRIC, MECHANICAL
Tel:(02)575-7703

DATE
2022. 03.

SCALE
1 / 80

SUBJECT TITLE
지상2층 방송설비 평면도
(변경전)

PROJECT NO.

도면번호
ET-201

1. 본 설계도서와 상이한 부분은 현장에 준함을 원칙으로 하며 변경부분에 대해서는 감독관과 협의 후 시공 할 것.
2. 설계도서에 명시된 제품(시스템, 공법 등)은 동일한 제품 또는 동등이상의 제품으로 사용 가능.
3. 도면에 표현되지 않은 부분일지라도 관련 법규상 또는 기능상 필요한 부분은 적당하게 시공 할 것.
4. 모든제품의사양 및 규격은 감독관(건축주) 협의 후 결정.
- 기존 배관,배선 - - - - - 신설 배관,배선

Y4

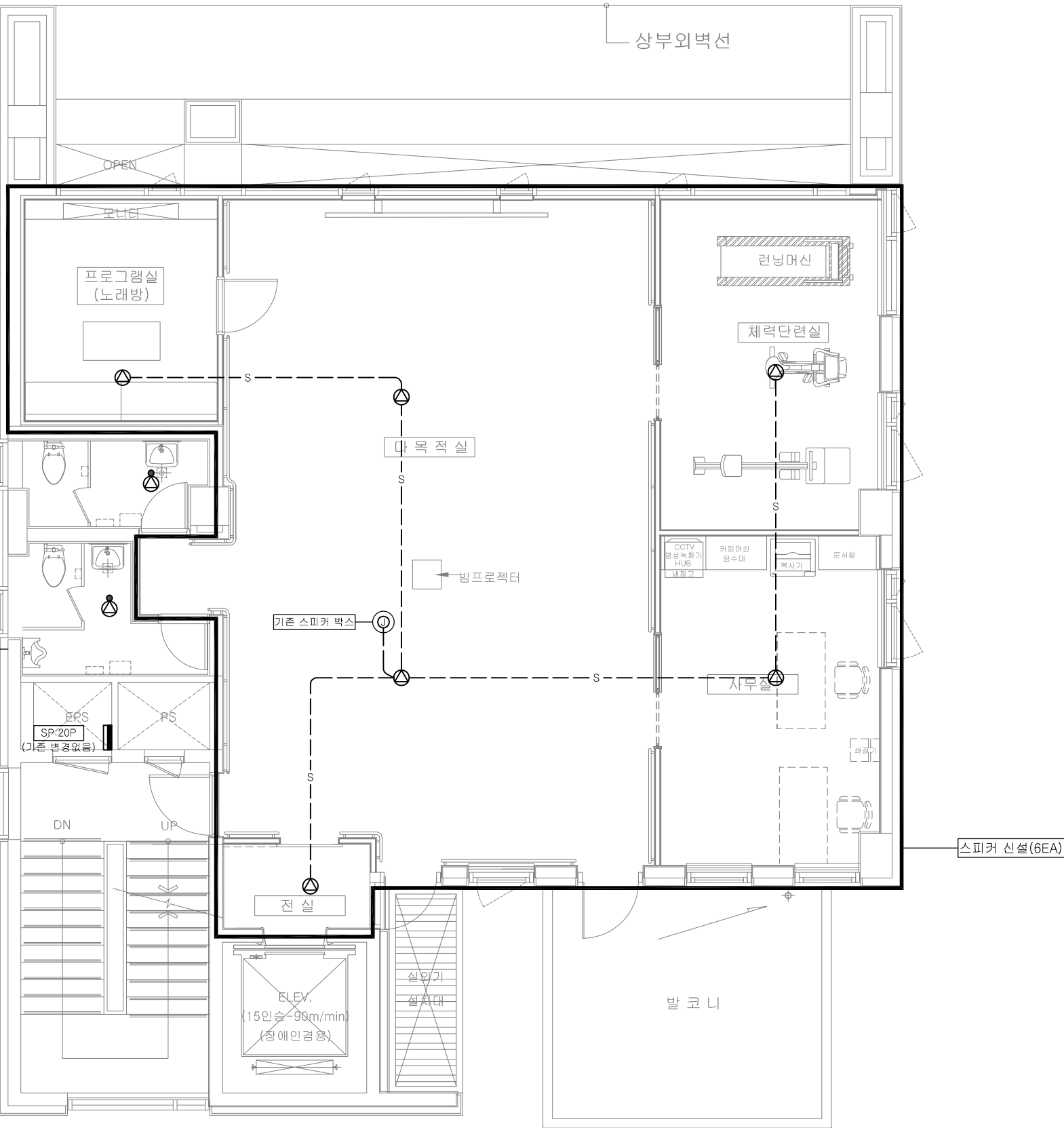
Y3

Y2

Y1

10,525
3,775
1,600
2,250
1,200
1,700
3,650

스피커 존치(2EA)



지상2층 방송설비 평면도(변경후)
SCALE:1/80

주식회사
엔지니어링 활동주체 05-086호
대표전화 : (02)2697-0343
대표이사 김 영 규
정보통신 (자격번호-102011001891)
정보통신기사 전 원 상

강 남 구

PROJECT TITLE

시각장애인 쉼터
인테리어설계

주 기 NOTE

*주기사항

	일반 및 방송용용 단자함
	천장스피커 (3W)
	인체감지 스피커

1) 각 방송 설비 배선도중 표기없는 전선관은
난연 CO관을 사용할것.

2) 각 스피커설비 배선도중 표기없는 것은
다음과 같다.

— S —	HFIX 1.5" x 2 (16C)
— S // —	HFIX 1.5" x 3 (16C)
— S /// —	HFIX 1.5" x 4 (16C)

CHECKED BY

APPROVAL BY

성준종합건축사사무소

SEOUL KOREA ARCHITECTS &
ELECTRIC, MECHANICAL
Tel:(02)575-7703

DATE

2022. 03.

SCALE

1 / 80

SUBJECT TITLE

지상2층 방송설비 평면도
(변경후)

PROJECT NO.

도면번호

ET-202